

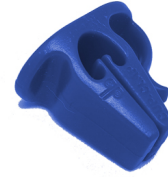


Nº Registro sanitario: 39.02246/V

T: +34 96 280 60 16

E: papelplast@papelplast.com

C\ Tarongers 1, 46713 Bellreguard (Valencia)
www.papelplast.com



Artículo: Pinza Cup-clap Azul B-100 uds
Código: PINVB100AZ
Proceso de transformación: Inyección
Color : Azul



CARACTERISTICAS GENERALES DEL PRODUCTO

PESO (gr/ud) (+/-5%tolerancia)	3
---------------------------------------	----------

EMBALAJE, PALETIZACIÓN Y TRANSPORTE

CAJA DE CARTÓN KRAFT (mm)	390X258X207
PACKS x CAJA	20
UNIDADES x PACK	100
UNIDADES x CAJA	2000
PALET EUROPEO	800x1200
CAJAS x PALET	45
FILAS x PALET	5
PESO CAJA (kg) (+/-5%tolerancia)	7.15
PESO PALET (kg) (+/-5%tolerancia)	335
ALTURA PALET (m) (+/-5%tolerancia)	1.30

LEGISLACIÓN Y/O NORMATIVA QUE CUMPLE:

Legislación de materiales y artículos de plástico en contacto con alimentos.

Esta información técnica se ofrece como guía para el usuario, pero sin que sirva de garantía. El usuario deberá comprobar si el producto es adecuado para su proceso y aplicación.

Revisión: 24/03/20